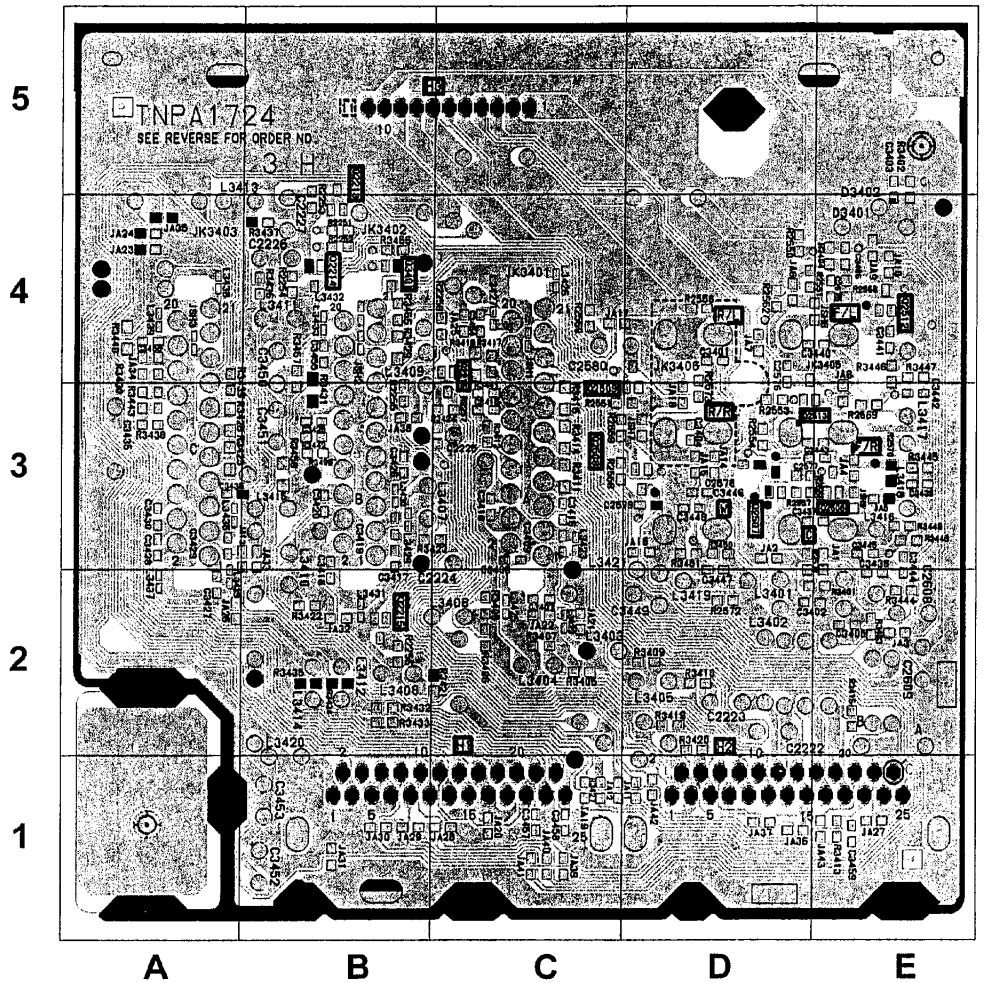
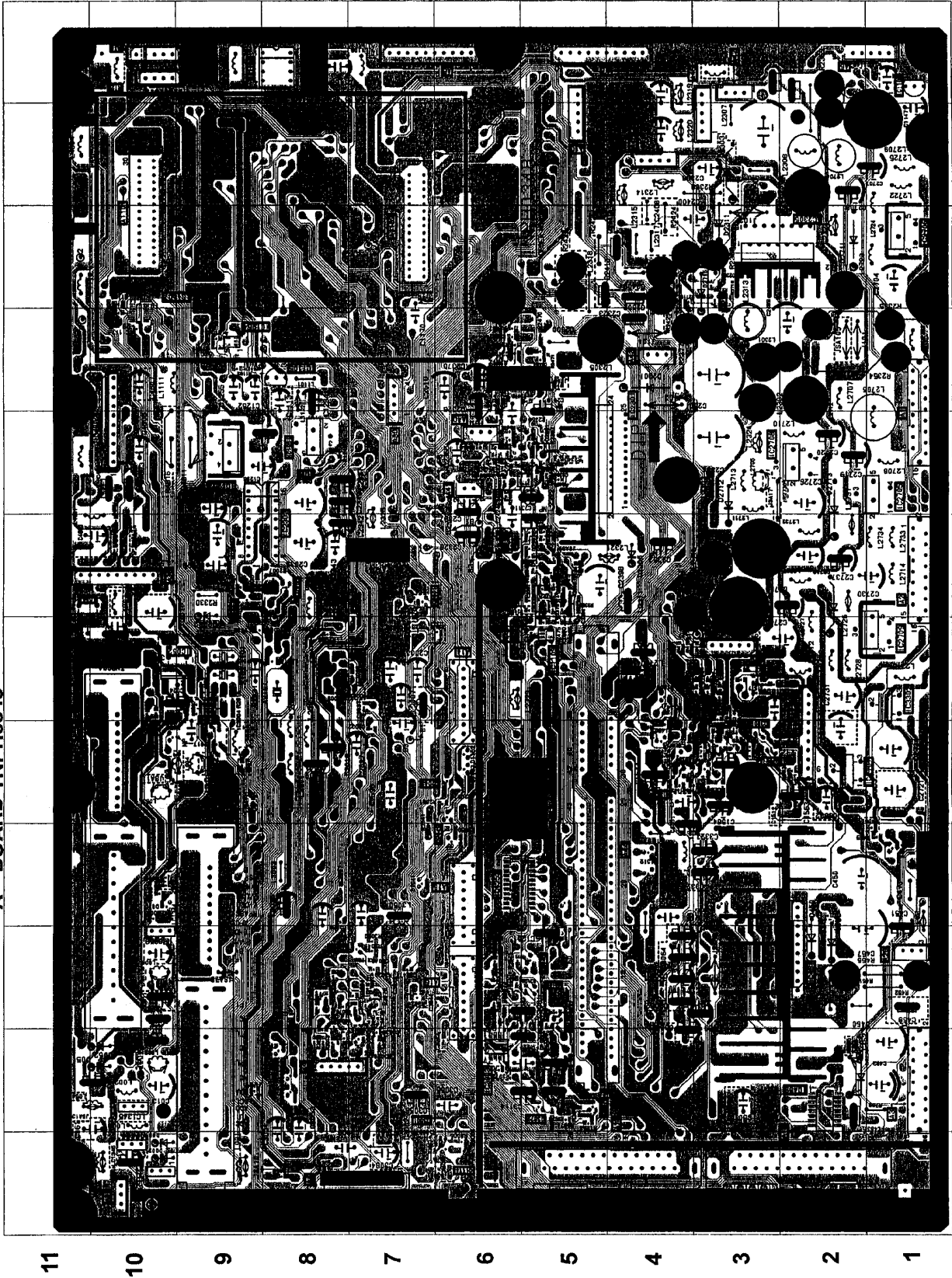


TNPA1724 H - BOARD

DIODE	
D3401	E4
D3402	E4
TRANSISTOR	
Q2213	B5
Q2214	B4
Q2215	B2
Q2216	C4
Q2506	E3
Q2507	D3
Q2508	C3
Q2509	C3
Q2512	E4
Q2513	D3
Q3401	B4



A - BOARD TNPH0348

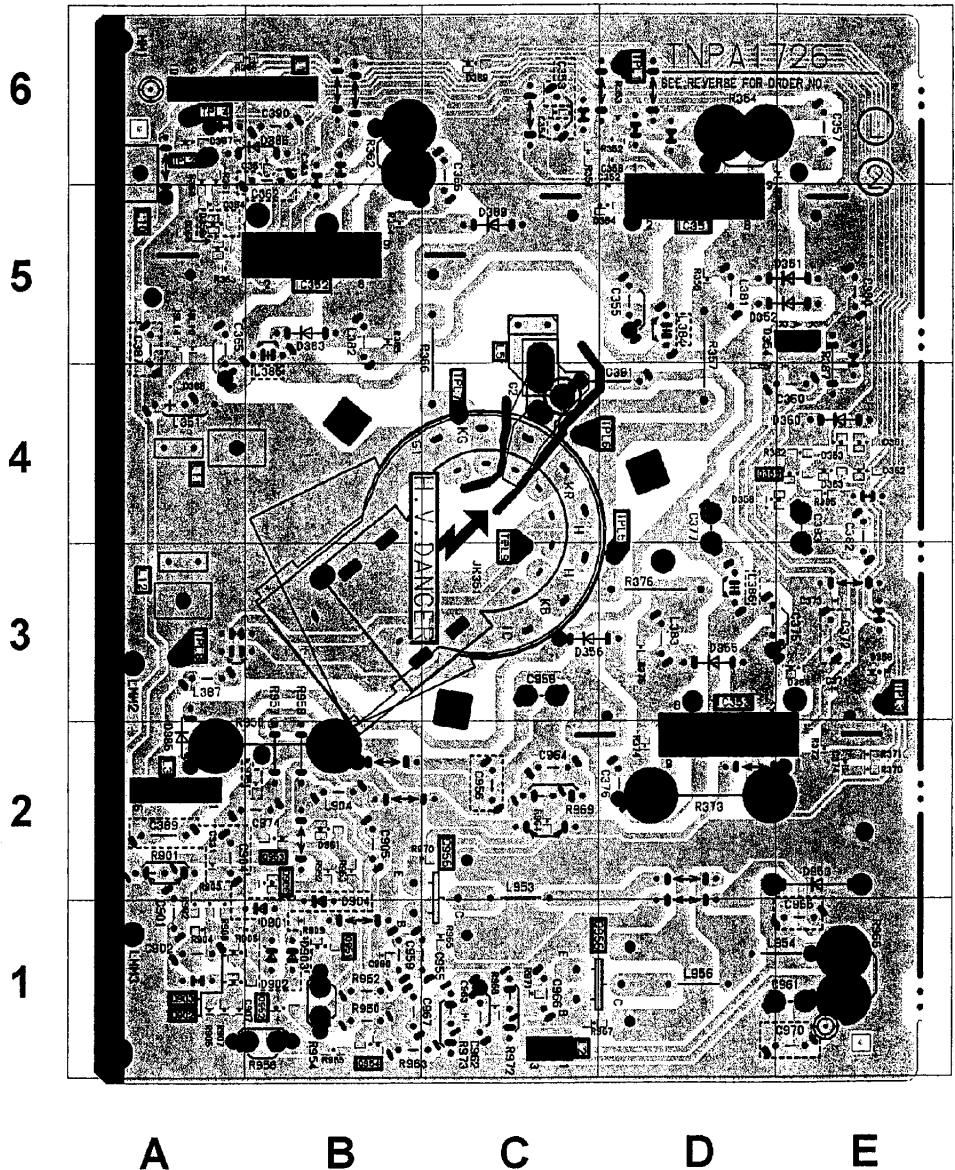


DIODES	I.C.'S	TRANS
D001	IC051	Q1114 A6
D002	A10	IC052 F9
D051	B11	IC451 C2
D052	B8	IC459 B2
D053	E10	IC1104 L9
D450	D2	IC1105 I8
D453	C5	IC1107 J10
D454	D1	IC1108 L1
D1152	D6	IC1109 F5
D1153	D6	IC1251 H8
D1301	D4	IC1252 H9
D1306	D4	IC1253 D6
D1307	D4	IC1254 I9
D1309	F4	IC2004 E9
D1311	D3	IC2301 I4
D1312	D4	IC2302 G8
D1313	D5	IC2305 J2
D2035	D3	IC2705 H1
D2041	D7	IC2706 J1
D2048	D6	IC2707 E1
D2302	F9	IC2708 H3
D2303	K3	IC2709 F1
D2306	G2	IC3003 B6
D2311	D3	IC3302 F1
D2711	J2	IC4802 H10
D2712	H3	
D2713	H2	
D3001	A7	
D3003	B8	
D3004	B8	
D3005	B7	
D3077	C6	

A B C D E F G H I J K L

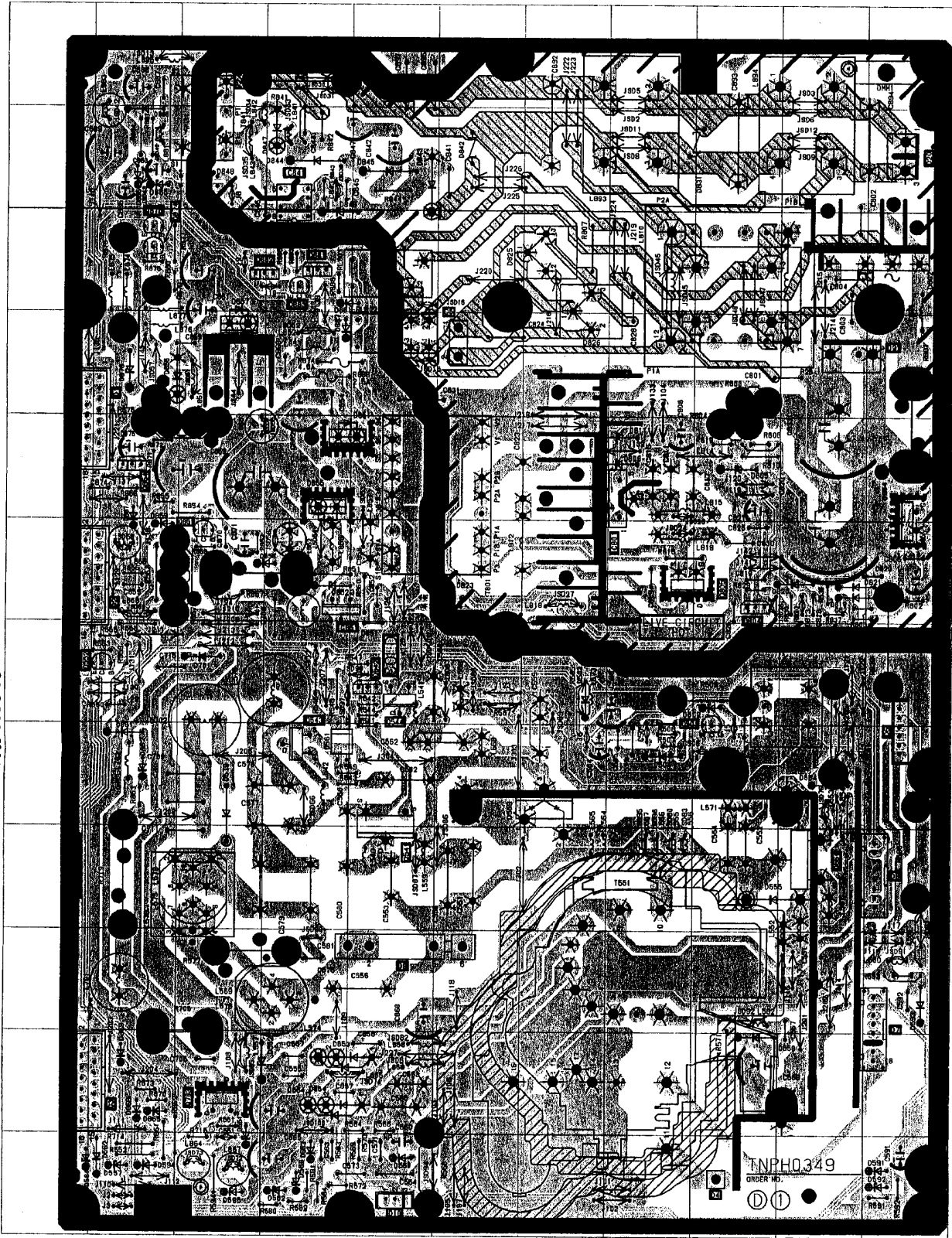
L - BOARD TNPA1726

TRANS		D362	E4
Q369	E4	D363	E4
Q902	A1	D364	D5
Q903	A1	D365	A5
Q908	B2	D366	E3
Q951	B1	D367	A6
Q952	B1	D369	C6
Q953	B2	D383	B5
Q954	B1	D385	A2
Q955	C2	D386	B6
Q956	D1	D389	C5
		D901	B1
I.C.'S		D902	B1
IC351	D5	D903	B1
IC352	B5	D904	B1
IC353	D2	D953	E2
		D961	B2
DIODES			
D351	E5	T.P.'S	
D352	E5	TPL1	D6
D353	E4	TPL2	A6
D354	E5	TPL3	E3
D355	D3	TPL4	A6
D356	C3	TPL5	D4
D358	D4	TPL6	D4
D359	A5	TPL7	C4
D360	E4	TPL8	A3
D361	E4	TPL9	C3



DIODE
D001
D002
D051
D052
D053
D450
D453
D454
D1152
D1153
D1301
D1306
D1307
D1309
D1311
D1312
D1313
D2035
D2041
D2048
D2302
D2303
D2306
D2311
D2711
D2712
D2713
D3001
D3003
D3004
D3005
D3077

D - BOARD TNPH0349

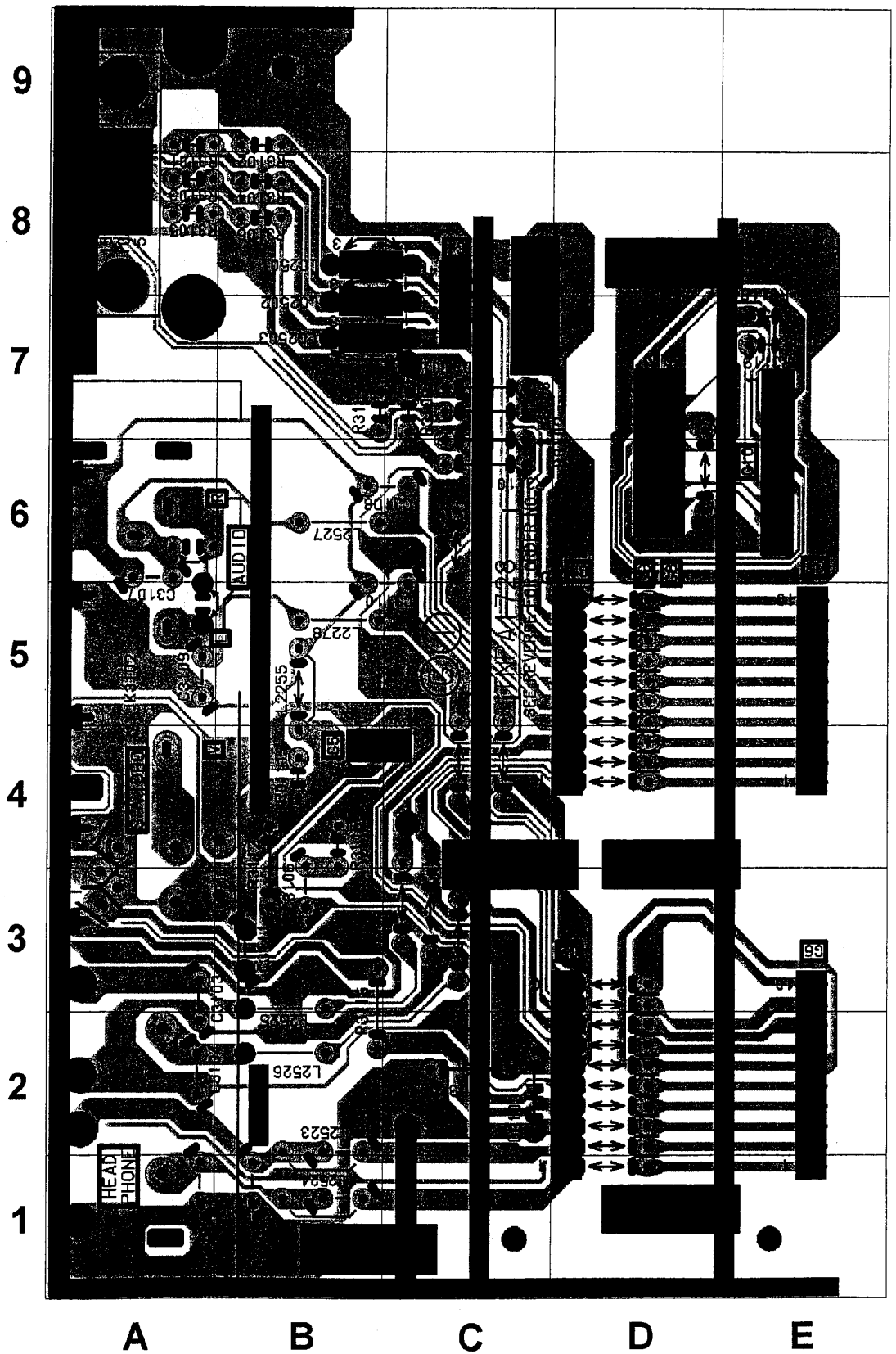


A B C D E F G H I J

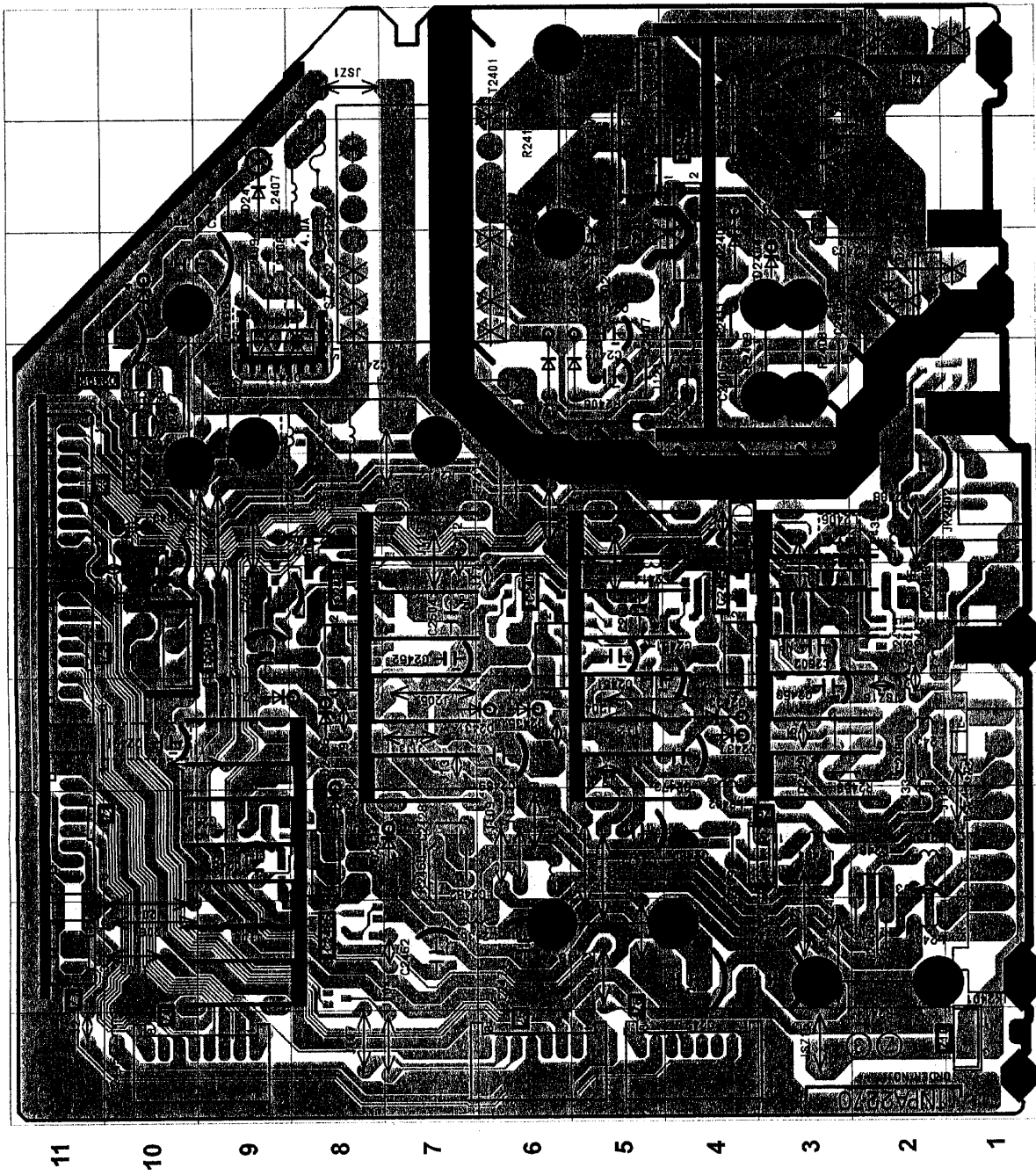
DIODES	D851	H8	
D502	F3	D852	G8
D503	F5	D853	B8
D504	E4	D854	B8
D551	B9	D855	H8
D552	B8	D856	I10
D553	A8	D857	J9
D554	E2	D858	G8
D555	D3	D859	H10
D557	A10	D861	E10
D558	B2	D862	E10
D559	E6	D865	B10
D560	A7	D867	H10
D561	E8	D868	B10
D562	A10	D869	B10
D570	A8	D876	I10
D580	A8	D881	J8
D582	C8	D885	K10
D584	A11	D886	K10
D591	A1	D887	I8
D592	A1	D888	K10
D593	B1		
D594	A10	TRANS	
D595	A9	Q501	F4
D701	F9	Q541	D7
D802	J1	Q542	F7
D804	H1	Q543	F8
D805	H3	Q544	F7
D809	H4	Q551	D2
D811	H4	Q552	F11
D813	G2	Q703	B9
D819	G2	Q804	G3
D820	G2	Q805	G3
D821	G1	Q851	G9
D823	G6	Q854	H10
D825	J6	Q874	J10
D826	I5	Q875	J10
D831	K3	Q881	J8
D842	K6	Q882	J8
D843	K7	Q883	J8
D844	K8		
D845	K7	I.C.S	
D846	K8	IC801	G4
D847	K8	IC841	K8
D848	K9	IC851	F8

G - BOARD TNPA1728

DIODES	
D3101	C7
D3102	D6
D3103	C2
D3104	C2



Z - BOARD TNPA2270



DIODES	IC'S
D2401	H10 IC2401 I4
D2402	H2 IC2402 E9
D2403	H4 IC2403 E6
D2404	H3 IC2404 E8
D2405	H6 IC2405 E4
D2406	H5 IC2406 B8
D2407	H5
D2410	I9 TRANS
D2411	G9 Q2402 G10
D2431	D6 Q2403 F10
D2432	D9
D2433	D4
D2434	C7
D2435	D6
D2436	D8
D2437	D4
D2438	C8

A B C D E F G H I J

K - BOARD TNPA1729

DIODES	
D1011	A2
TRANS	
Q1003	B9
I.C.'S	
RM1001	A3

